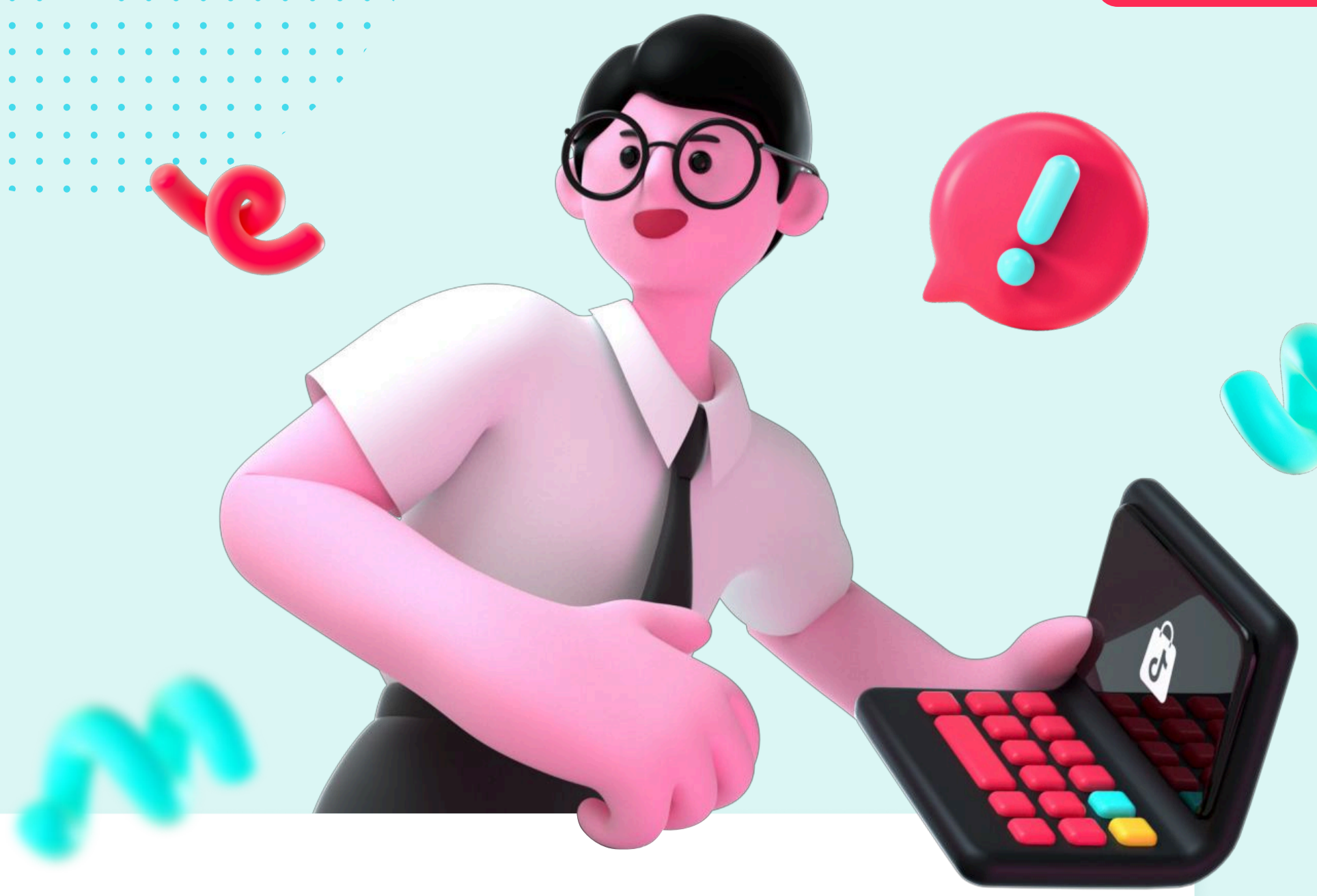


TikTok Shop

ฟีเจอร์ใหม่

มาดูกันว่าในการอัปเดตรอบนี้เรามีฟีเจอร์ใหม่อะไรบ้างที่จะช่วยให้คุณทำงานได้อย่างราบรื่นและมีประสิทธิภาพพร้อมมีทั้งผลการดำเนินงานที่ดีขึ้น



เข้าใจราคาสุดท้ายของคุณด้วย "ข้อมูลเชิงลึกด้านราคา"

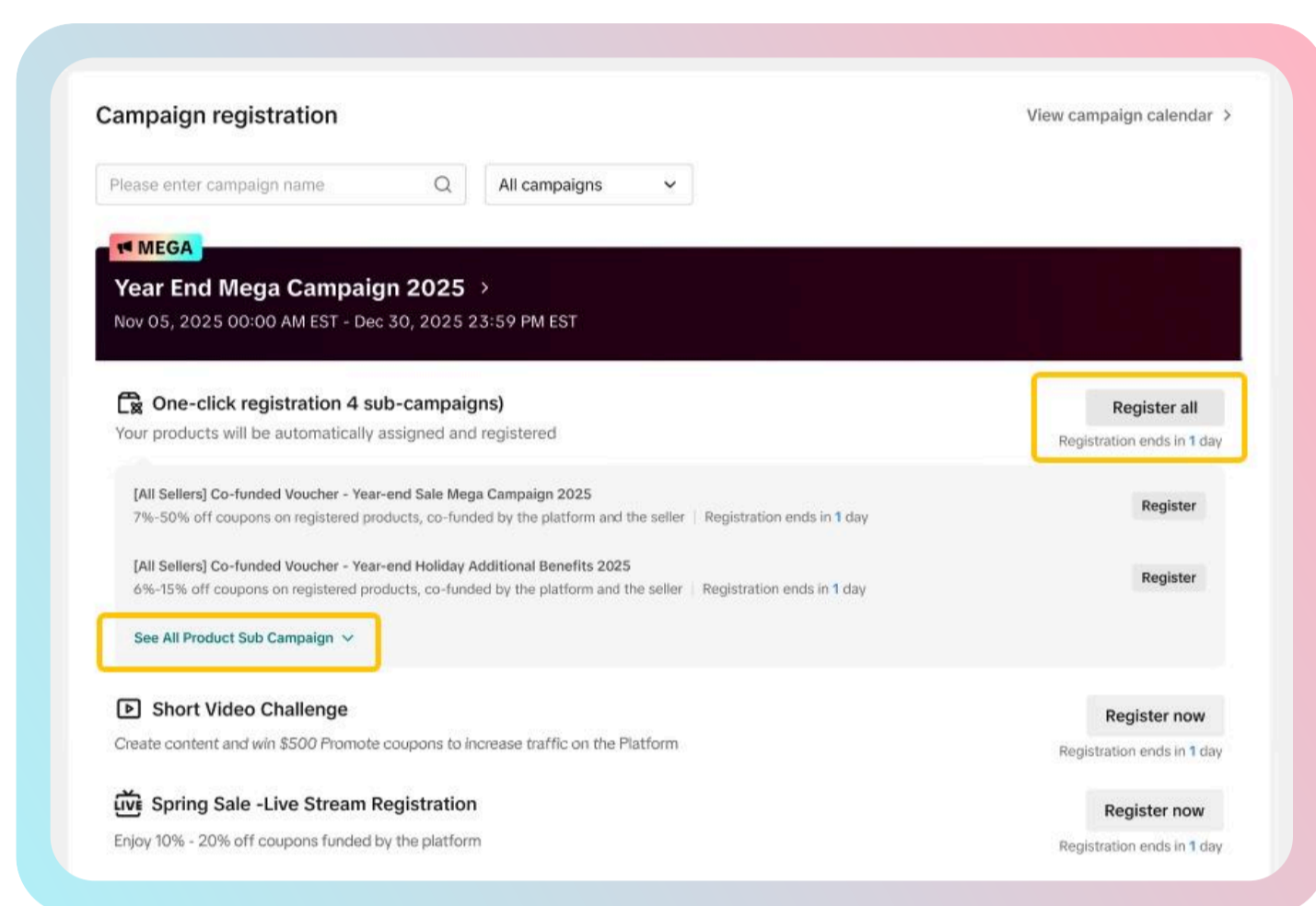
"ข้อมูลเชิงลึกด้านราคา" เป็นเครื่องมือใหม่ในโมดูลส่งเสริมการขายของ Seller Center ซึ่งออกแบบมาเพื่อเพิ่มความโปร่งใสในการกำหนดราคาและช่วยในการตัดสินใจ โดยจะให้มุมมองที่ชัดเจนว่าแคมเปญและโปรโมชั่นต่างๆ จะถูกนำไปใช้ร่วมกันอย่างไร ช่วยให้คุณจำลองโปรโมชั่น คาดการณ์ราคาชำระเงินสดท้าย และเข้าใจลำดับความสำคัญของโปรโมชั่นและกฎการซ้อนโปรโมชั่น การจำลองแบบเรียลไทม์นี้ช่วยให้คุณได้รับข้อมูลและตัดสินใจกำหนดราคาได้อย่างแม่นยำ

[เริ่มต้นใช้งานเลย →](#)

การลงทะเบียนแคมเปญแบบคลิกเดียว

แคมเปญหลักโดยปกติจะมีแคมเปญย่อยหลายรายการ โดยแต่ละรายการจะมีเกณฑ์และประโยชน์ที่ต่างกัน

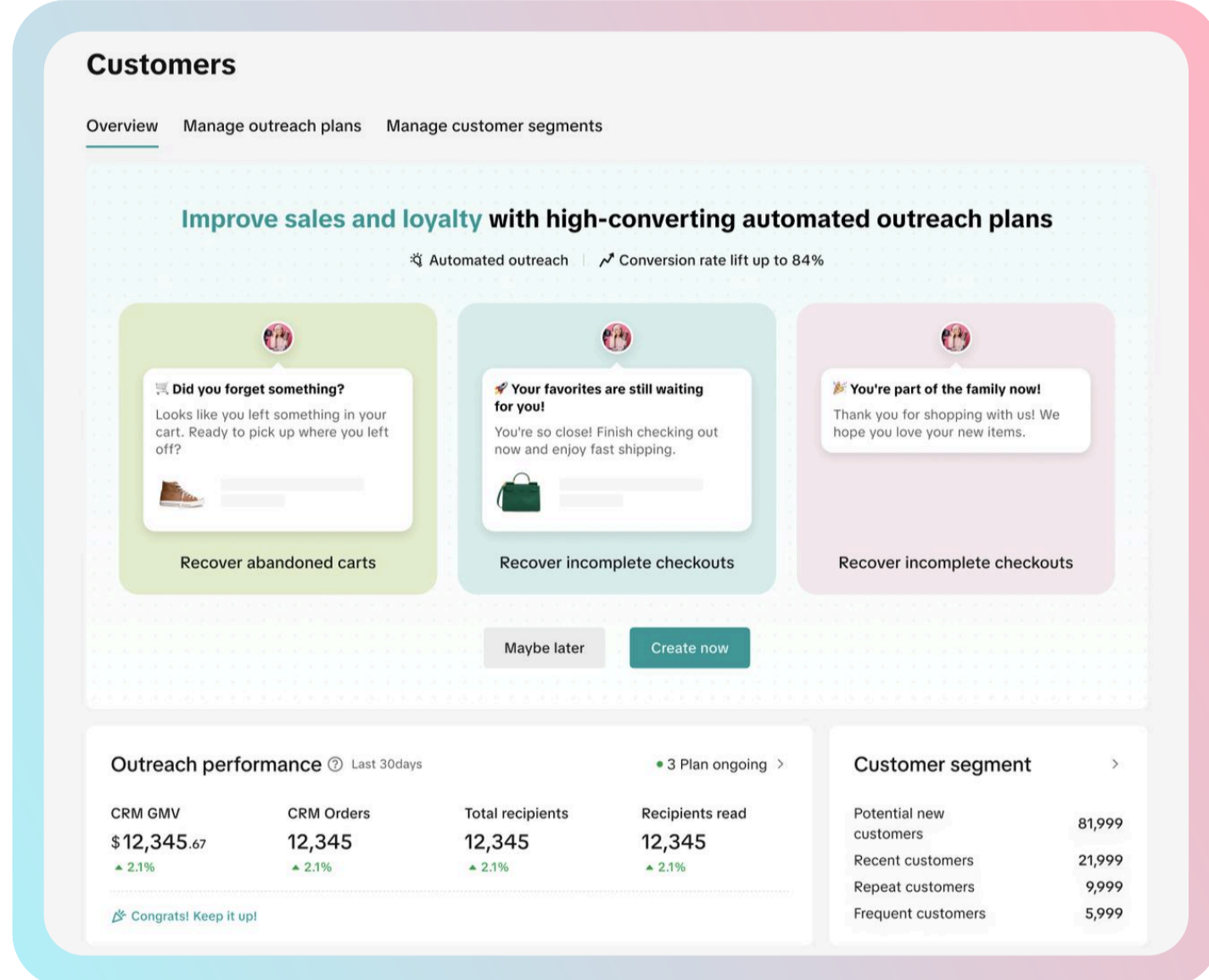
ด้วยการลงทะเบียนเพียงคลิกเดียว คุณสามารถลงทะเบียนสินค้าที่มีสิทธิ์ทั้งหมดลงในแคมเปญย่อยๆ ภายใต้แคมเปญหลักได้ทันที เพื่อช่วยประหยัดเวลา ไม่ต้องเปลืองแรง และไม่พลาดโอกาสดี ๆ

[เรียนรู้เพิ่มเติม →](#)


ปิดการขายด้วยส่วนลดสำหรับลูกค้าคนพิเศษ

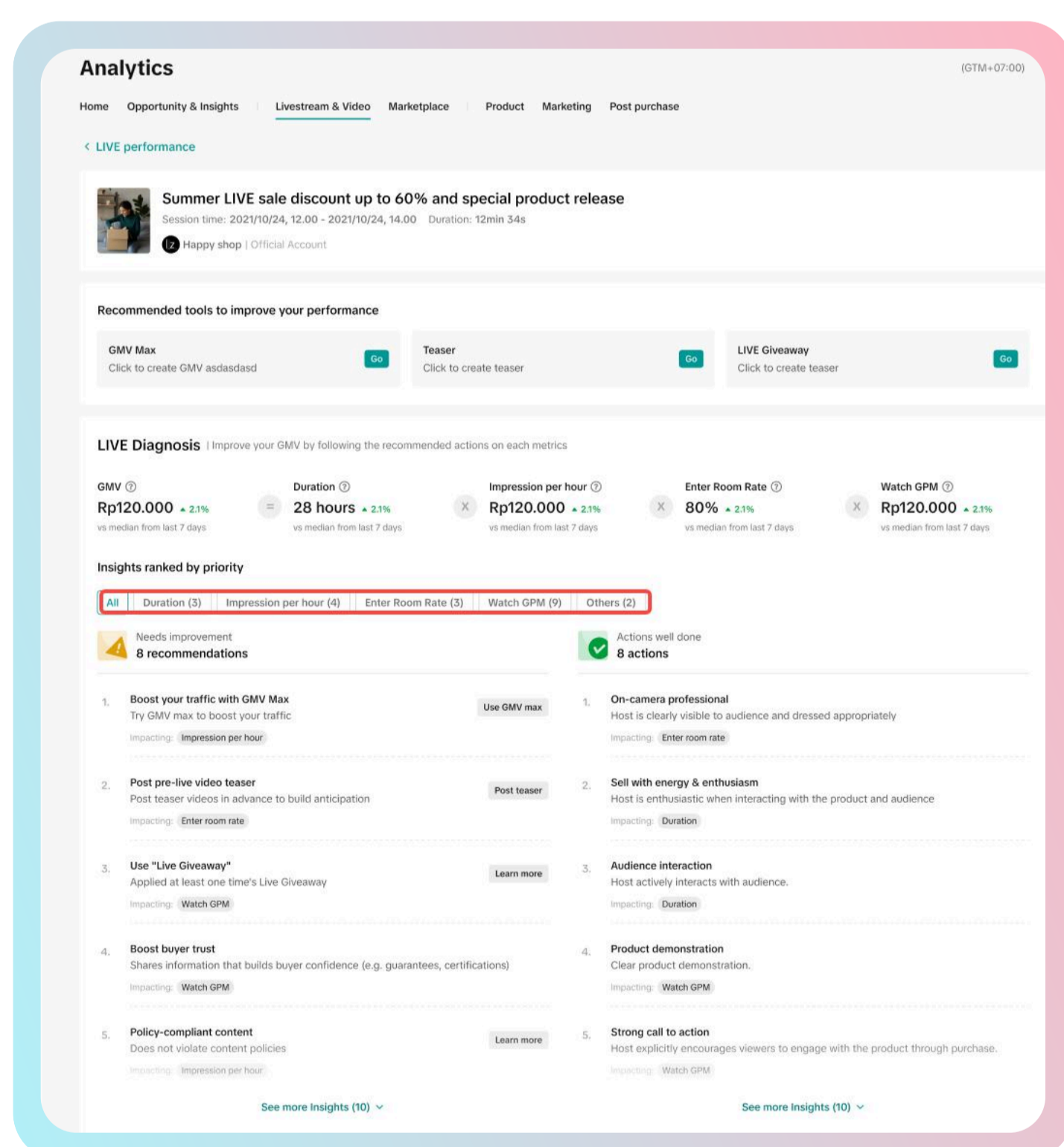
แท็บลูกค้า หรือฟีเจอร์ CRM คือเครื่องมือทางการตลาดที่กับร้านค้าสามารถส่งดีลพิเศษให้แก่ลูกค้าเฉพาะกลุ่มเพื่อเพิ่มยอดขายและสร้างความสัมพันธ์ที่ดีกับลูกค้า ร้านค้าสามารถส่งข้อความถึงกลุ่มลูกค้าเป้าหมายโดยระบุข้อเสนอสุดพิเศษและสินค้าอีโรเพื่อปิดการขายได้อย่างมีประสิทธิภาพ

ฟีเจอร์นี้สำหรับร้านค้าที่มีคะแนนร้านค้าตั้งแต่ 3.5 ขึ้นไป

[เรียนรู้เพิ่มเติม →](#)


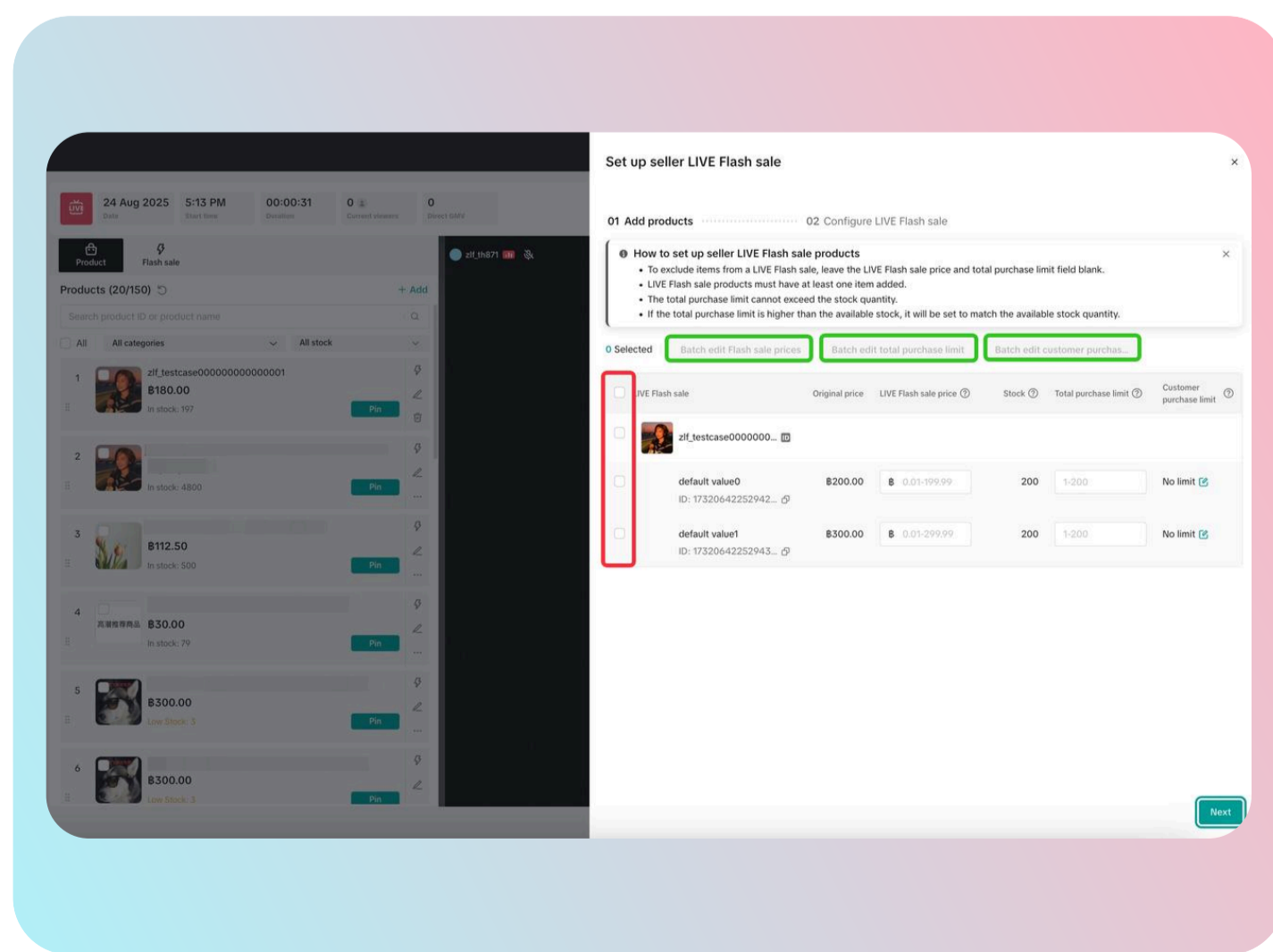
รายงานการวิเคราะห์ LIVE บน Seller Center PC

ฟีเจอร์การวิเคราะห์ LIVE ช่วยประเมินผลการดำเนินงานในห้อง LIVE ล่าสุดของร้านค้า พร้อมทั้งแนะนำโอกาสในการพัฒนาต่อยอดให้ดียิ่งขึ้น นอกจากนี้ ร้านค้ายังสามารถสร้างเครื่องมือ LIVE ที่ทรงพลังอย่าง GMV Max, ทีเซอร์ และ LIVE แจกรางวัล เพื่อเปลี่ยนข้อมูลเชิงลึกให้เป็นคำแนะนำที่ทำตามได้ในทันที

[เริ่มต้นใช้งานเลย →](#)


ตัวจัดการ LIVE บน PC รองรับการแก้ไขไลฟ์เฟลชเซลแบบเป็นกลุ่มแล้ว

เมื่อตั้งค่าไลฟ์เฟลชเซลผ่านตัวจัดการ LIVE บน PC ตอนนี้ผู้ขายสามารถกำหนดค่าไลฟ์เฟลชเซลได้ทั้งในระดับสินค้าและระดับ SKU แล้ว ตัวเลือกในการแก้ไขการตั้งค่าไลฟ์เฟลชเซลแบบเป็นกลุ่ม เช่น ราคาไลฟ์เฟลชเซล จำนวนสูงสุดที่ซื้อ และจำนวนสูงสุดที่ซื้อได้ต่อลูกค้าหนึ่งราย จะถูกเปิดใช้งานด้วย เพื่อให้คุณสามารถสร้างไลฟ์เฟลชเซลตามที่คุณต้องการได้ง่ายขึ้น

[เรียนรู้เพิ่มเติม →](#)


ข้อเสนอแนะของคุณมีค่าสำหรับเรา

แบบสำรวจนี้จะใช้เวลาเพียง 2 นาที
แชร์ความคิดเห็นของคุณว่าอยากเห็นฟีเจอร์ใดเพิ่มเติมในอนาคต



สแกนคิวอาร์โค้ดหรือ

[คลิกที่นี่](#)

